

Kettenräder 3/8" x 7/32" gehärtet

für Einfach Rollenketten nach DIN 8187 - ISO/R 606 (06 B)

Kettenabmessungen

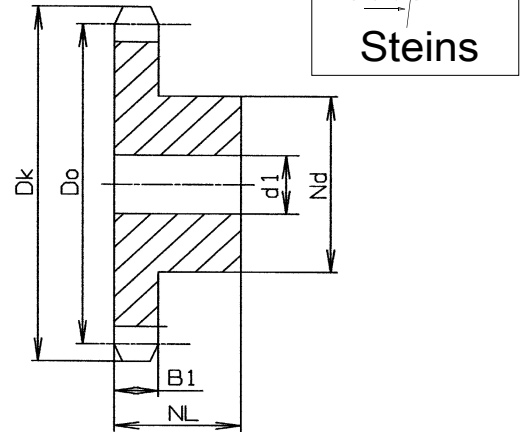
Teilung = 9,525 mm
innere Breite = 5,72 mm
Rollen-Ø = 6,35 mm

Werkstoff: C 45

Härtegrad: HRC 50 +2

Kettenradabmessungen

Kopfkreis-Ø = Dk mm
Teilkreis-Ø = Do mm
Zahnbreite B1 = 5,2 mm
Nabenlänge = NL mm
Naben-Ø = Nd mm
Vorbohrungs-Ø = d1 mm



Zähnezahl	Kopfkreis-Ø	Teilkreis-Ø	Einfach-Kettenrad			
			Nd	d1	NL	kg / Stk.
13	43,0	39,80	28	10	25	0,13
14	46,3	42,80	31	10	25	0,16
15	49,3	45,81	34	10	25	0,19
16	52,3	48,82	37	10	28	0,24
17	55,3	51,83	40	10	28	0,28
18	58,3	54,85	43	10	28	0,33
19	61,3	57,85	45	10	28	0,36

Zähnezahl	Kopfkreis-Ø	Teilkreis-Ø	Einfach-Kettenrad			
			Nd	d1	NL	kg / Stk.
20	64,3	60,89	28	10	25	0,13
21	68,0	63,91	31	10	25	0,16
22	71,0	66,93	34	10	25	0,19
23	73,5	69,95	37	10	28	0,24
24	77,0	72,97	40	10	28	0,28
25	80,0	76,00	43	10	28	0,33
30	94,7	91,12	45	10	28	0,36

Zähnezahl	Kopfkreis-Ø	Teilkreis-Ø	Einfach-Kettenrad			
			Nd	d1	NL	kg / Stk.
46	10	28	0,39			
48	12	28	0,42			
50	12	28	0,46			
52	12	28	0,50			
54	12	28	0,54			
57	12	28	0,60			
60	12	28	0,72			

Kettenräder 1/2" x 5/16" gehärtet

für Einfach Rollenketten nach DIN 8187 - ISO/R 606 (08 B)

Kettenabmessungen

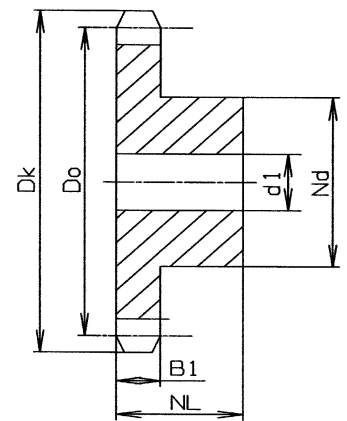
Teilung = 12,7 mm
innere Breite = 7,75 mm
Rollen-Ø = 8,51 mm

Werkstoff: C 45

Härtegrad: HRC 50 +2

Kettenradabmessungen

Kopfkreis-Ø = Dk mm
Teilkreis-Ø = Do mm
Zahnbreite B1 = 7 mm
Nabenlänge = NL mm
Naben-Ø = Nd mm
Vorbohrungs-Ø = d1 mm



Zähnezahl	Kopfkreis-Ø	Teilkreis-Ø	Einfach-Kettenrad			
			Nd	d1	NL	kg / Stk.
12	53,0	49,03	33	10	28	0,21
13	57,4	53,06	37	10	28	0,26
14	61,8	57,07	41	10	28	0,32
15	65,5	61,09	45	10	28	0,38
16	69,5	65,10	50	12	28	0,46
17	73,6	69,11	52	12	28	0,51
18	77,8	73,14	56	12	28	0,59
19	81,7	77,16	60	12	28	0,67

Zähnezahl	Kopfkreis-Ø	Teilkreis-Ø	Einfach-Kettenrad			
			Nd	d1	NL	kg / Stk.
20	85,8	81,19	28	10	25	0,13
21	89,7	85,22	31	10	25	0,16
22	93,8	89,24	34	10	25	0,19
23	98,2	93,27	37	10	28	0,24
24	101,8	97,29	40	10	28	0,28
25	105,8	101,33	43	10	28	0,33
30	126,1	121,50	45	10	28	0,36

Zähnezahl	Kopfkreis-Ø	Teilkreis-Ø	Einfach-Kettenrad			
			Nd	d1	NL	kg / Stk.
64	12	28	0,76			
68	14	28	0,85			
70	14	28	0,91			
70	14	28	0,95			
70	14	28	0,98			
70	14	28	1,01			
80	16	30	1,46			

Kettenräder 5/8" x 3/8" gehärtet

für Einfach Rollenketten nach DIN 8187 - ISO/R 606 (10 B)

Kettenabmessungen

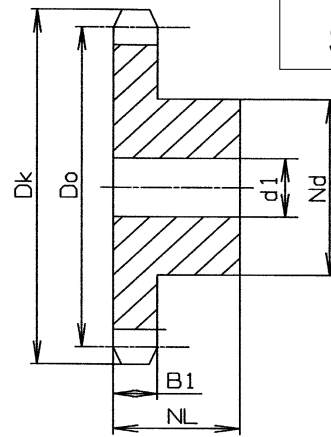
Teilung = 15,875 mm
innere Breite = 9,65 mm
Rollen-Ø = 10,16 mm

Werkstoff: C 45

Härtegrad: HRC 50 +2

Kettenradabmessungen

Kopfkreis-Ø = D_k mm
Teilkreis-Ø = D_o mm
Zahnbreite B_1 = 9,1 mm
Nabellänge = NL mm
Naben-Ø = N_d mm
Vorbohrungs-Ø = d_1 mm



Zähnezahl	Kopfkreis-Ø	Teilkreis-Ø	Einfach-Kettenrad			
			Nd	d1	NL	kg / Stk.
12	68,0	61,34	42	12	30	0,37
13	73,0	66,32	47	12	30	0,46
14	78,0	71,34	52	12	30	0,56
15	83,0	76,36	57	12	30	0,67
16	88,0	81,37	60	14	30	0,76
17	93,0	86,39	60	14	30	0,88
18	98,3	91,42	70	14	30	1,01
19	103,3	96,45	70	14	30	1,15

Zähnezahl	Kopfkreis-Ø	Teilkreis-Ø	Einfach-Kettenrad			
			Nd	d1	NL	kg / Stk.
20	108,4	101,49	75	14	30	1,21
21	113,4	106,52	75	16	30	1,37
22	118,0	111,55	80	16	30	1,41
23	123,4	116,58	80	16	30	1,47
24	128,3	121,62	80	16	30	1,54
25	134,0	126,66	80	16	30	1,60
30	158,8	151,87	90	20	35	2,41

Zähnezahl	Kopfkreis-Ø	Teilkreis-Ø	Einfach-Kettenrad			
			Nd	d1	NL	kg / Stk.
75	14	30	1,21			
75	16	30	1,37			
80	16	30	1,41			
80	16	30	1,47			
80	16	30	1,54			
80	16	30	1,60			
90	20	35	2,41			

Kettenräder 3/4" x 7/16" gehärtet

für Einfach Rollenketten nach DIN 8187 - ISO/R 606 (12 B)

Kettenabmessungen

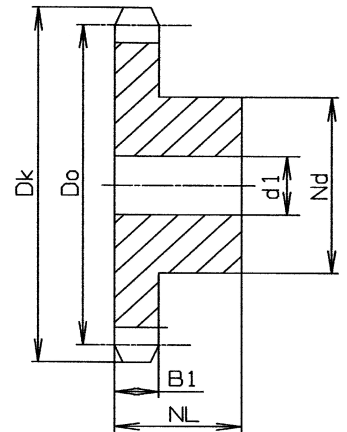
Teilung = 19,05 mm
innere Breite = 11,68 mm
Rollen-Ø = 12,07 mm

Werkstoff: C 45

Härtegrad: HRC 50 +2

Kettenradabmessungen

Kopfkreis-Ø = D_k mm
Teilkreis-Ø = D_o mm
Zahnbreite B_1 = 10,8 mm
Nabellänge = NL mm
Naben-Ø = N_d mm
Vorbohrungs-Ø = d_1 mm



Zähnezahl	Kopfkreis-Ø	Teilkreis-Ø	Einfach-Kettenrad			
			Nd	d1	NL	kg / Stk.
12	81,5	73,60	52	14	35	0,65
13	87,5	79,59	58	14	35	0,80
14	93,6	85,61	64	14	35	0,97
15	99,8	91,63	70	14	35	1,16
16	105,5	97,65	75	16	35	1,34
17	111,5	103,67	80	16	35	1,53
18	118,0	109,71	80	16	35	1,62
19	124,2	115,75	80	16	35	1,70

Zähnezahl	Kopfkreis-Ø	Teilkreis-Ø	Einfach-Kettenrad			
			Nd	d1	NL	kg / Stk.
20	129,7	121,78	80	16	35	1,80
21	136,0	127,82	90	20	40	2,35
22	141,8	133,86	90	20	40	2,46
23	149,0	139,90	90	20	40	2,56
24	153,9	145,94	90	20	40	2,68
25	160,0	152,00	90	20	40	2,80
30	190,5	182,25	90	20	40	3,63

Zähnezahl	Kopfkreis-Ø	Teilkreis-Ø	Einfach-Kettenrad			
			Nd	d1	NL	kg / Stk.
80	16	35	1,80			
90	20	40	2,35			
90	20	40	2,46			
90	20	40	2,56			
90	20	40	2,68			
90	20	40	2,80			
90	20	40	3,63			

Kettenräder 1" x 17,02 mm gehärtet

für Einfach Rollenketten nach DIN 8187 - ISO/R 606 (16 B)

Kettenabmessungen

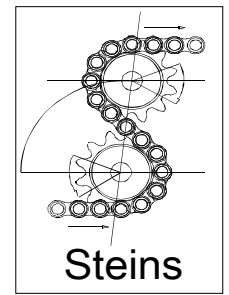
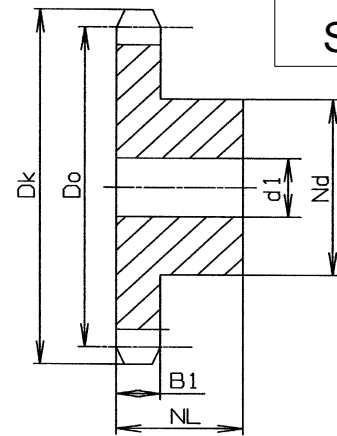
Teilung = 25,4 mm
 innere Breite = 17,02 mm
 Rollen-Ø = 15,88 mm

Werkstoff: C 45

Härtegrad: HRC 50 +2

Kettenradabmessungen

Kopfkreis-Ø = D_k mm
 Teilkreis-Ø = D_o mm
 Zahnbreite $B_1 = 15,8$ mm
 Nabenlänge = NL mm
 Naben-Ø = N_d mm
 Vorbohrungs-Ø = d_1 mm



Zähnezahl	Kopfkreis-Ø	Teilkreis-Ø	Einfach-Kettenrad			
			Nd	d1	NL	kg / Stk.
12	109,0	98,14	69	16	40	1,43
13	117,0	106,12	78	16	40	1,77
14	125,0	114,15	84	16	40	2,08
15	133,0	122,17	92	16	40	2,46
16	141,0	130,20	100	20	45	3,14
17	149,0	138,22	100	20	45	3,34
18	157,0	146,28	100	20	45	3,56
19	165,2	154,33	100	20	45	3,78

Zähnezahl	Kopfkreis-Ø	Teilkreis-Ø	Einfach-Kettenrad			
			Nd	d1	NL	kg / Stk.
20	173,2	162,38	100	20	45	3,98
21	181,2	170,43	110	20	50	5,01
22	189,3	178,48	110	20	50	5,28
23	197,5	186,53	110	20	50	5,56
24	205,5	194,59	110	20	50	5,86
25	213,5	202,66	110	20	50	6,16
30	254,0	243,00	120	20	50	8,38

Zähnezahl	Kopfkreis-Ø	Teilkreis-Ø	Einfach-Kettenrad			
			Nd	d1	NL	kg / Stk.
100	20	45	4,03			
110	20	50	5,01			
110	20	50	5,28			
110	20	50	5,56			
110	20	50	5,86			
110	20	50	6,16			
120	20	50	8,38			

Zähnezahl	Kopfkreis-Ø	Teilkreis-Ø	Einfach-Kettenrad			
			Nd	d1	NL	kg / Stk.
100	20	45	4,03			
110	20	50	5,01			
110	20	50	5,28			
110	20	50	5,56			
110	20	50	5,86			
110	20	50	6,16			
120	20	50	8,38			